

MARAUDES ET LIEUX DE PERMANENCES

Faire venir une maraude : **115** ou numéro de la maraude si indiqué ci-dessous.

SAMU SOCIAL

Equipes mobiles en binômes (infirmier/ éducateur spécialisé). Ecoute, accompagnement et prestations. Mobilisable via le 115 pour signaler une personne, faire une demande de couverture ou de matériel d'injection stérile, ou pour faire une demande d'évaluation sociale et/ ou sanitaire

lundi au vendredi : 9h-14h15, 15h-23h30
Samedi, dimanche, jours fériés : 15h-23h30

GENERALISTES

Ecoute, soutien et distribution de couvertures, produits d'hygiène, boissons chaudes et collations

Ordre de Malte Maraudes distribution d'eau les dimanches, 17h-19h, - Du 16 juin au 11 août

AHM En parallèle de la distribution (si assez de bénévoles) du lundi au dimanche, 21h-23h

Action froid Maraudes les jeudi, 19h-21h (Comédie, gare, préfecture)

La Bulle Douce Nomade Camion douche - Prise de RDV dès 14h lu, je et di, et dès 11h ma et ve - 06 95 10 49 77 ou 115 - plus de détails page 2

Gamelles pleines lu, me et ve, 18h30-20h30

La Cloche
Maraudes Me, 17h30-19h30/ Centre-ville
Sa (11h-13h ou 15h-17h / Centre ville
Permanences "le repère"
Tous les jeudis, 14h-16h/ 3 Rue de la poésie (Beaux-arts) - **Fermeture août**

CCAS permanences Sur distributions de rue (voir p.2)

Médecins du monde permanences Permanences droit et santé, lundi - A la Table Anouk ou au Camions du Coeur

Equipe Mobile d'Urgence Sociale Vendredi, samedi, dimanche, 18h-22h, couvertures, hygiène, boissons. Possibilité accompagnement personnes à mobilité réduite dans foyer d'urgence et portage repas

SPÉCIFIQUES

Il existe des maraudes et permanences qui s'adressent à des «publics spécifiques»: personnes usagères de drogue, en situation de prostitution, familles ou jeunes.

Maraudes CAARUD Centre-ville : Lu, ma, je et ve : 17h30-19h30
Figuerolles/ cité gély : lu, ma, je, ve : 15h-17h
Numéro des équipes : 06 80 05 09 82
Reduire les risques Passage dans les squats à la demande

Maraudes CAARUD Axxess
- Maraudes communes Samu social : 1 Mardi/ 2 - Pays Coeur Hérault : mardi et jeudi
- **Sorties squat sur demande (mercredi)**
- Permanences Rives du lez et villa Georgette // maraudes centre-ville : 1 Vendredi/ 2
Numéro équipe hors centre : 06 45 78 22 81

Maraudes Amicale du Nid «personnes en situation de prostitution» Intervient sur Sète, Castrie, Fabrègues, Montpellier, direction Béziers. Permanences 3 rue Anatole (Page.2)

Médecins du Monde **Maraudes spécifiques «travailleurs.sex du sexe»** Me, 17h30-19h30 et samedi tous les 15 jours, 11h-13h (Centre ville)
Permanences "Putain d'aprem" - Mardis, 12h-16h

Maraudes Hope and Joy «personnes en situation de prostitution» Intervient un vendredi soir sur deux, et en journée, me, je ou ve

Equipe Mobile de Soutien des Familles (EMSF) Soutien des autres associations et accompagnement auprès des enfants (et de leur famille) en situation de précarité, à la rue, logés en habitat précaire (hôtel) ou alternatif (bidonville, campement).

Association de Prévention Spécialisée de l'Hérault (APS34) L'APS34 effectue des maraudes/ du travail de rue spécialisé avec les jeunes. Une équipe est déployée en centre-ville et quartier Figuerolles.

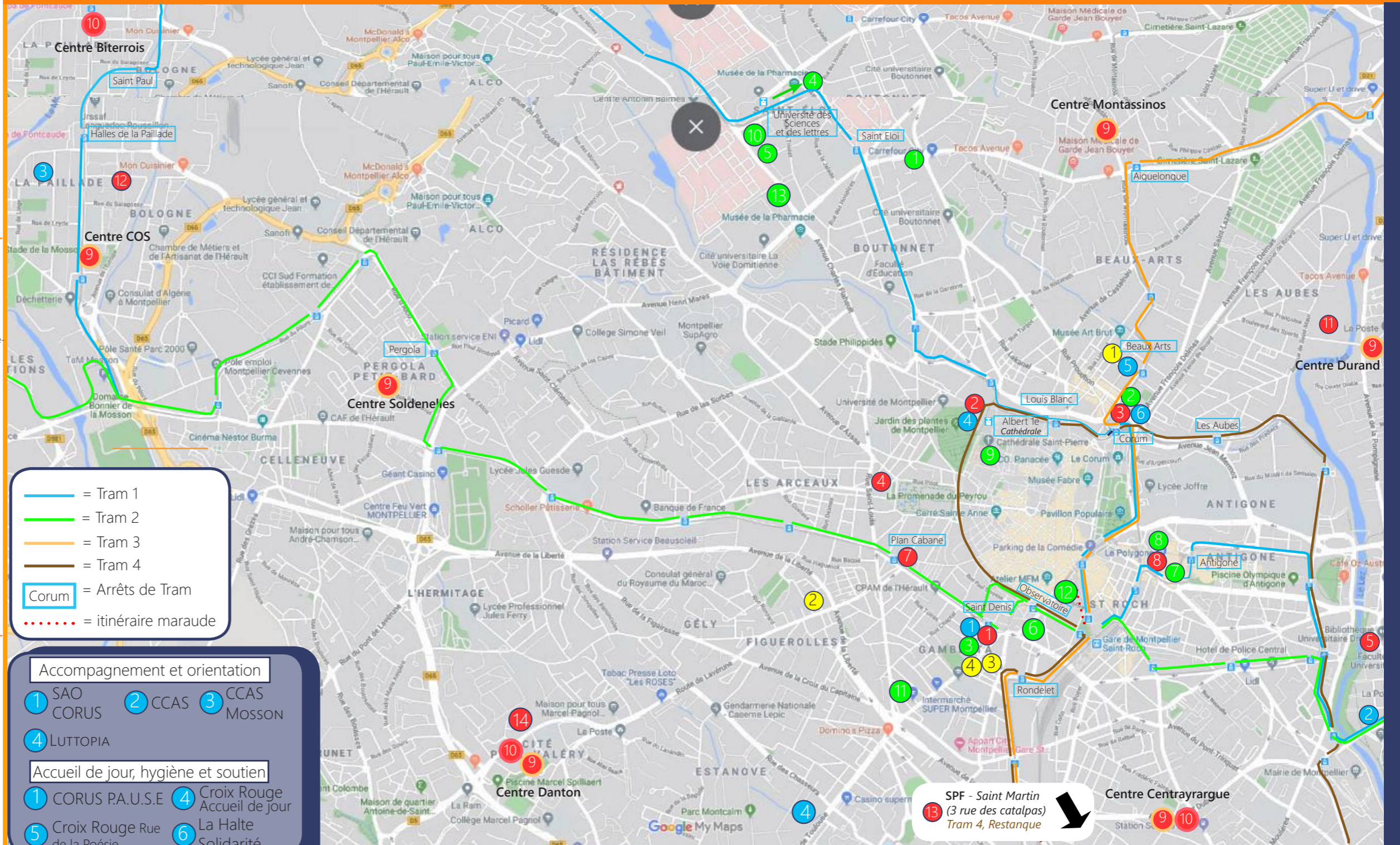
NUMÉRO DEPARTEMENTAL D'URGENCE SOCIALE **115**

NUMÉRO GRATUIT (7J/7, 24H/24)

POUR TROUVER DE L'AIDE, UN HÉBERGEMENT, SE RENSEIGNER, SIGNALER UNE PERSONNE, RENCONTRER UNE MARAUDE

15 SAMU

17 POLICE



— = Tram 1
— = Tram 2
— = Tram 3
— = Tram 4
Corum = Arrêts de Tram
..... = itinéraire maraude

Accompagnement et orientation
1 SAO CORUS 2 CCAS 3 CCAS MOSSON
4 LUTTOPIA

Accueil de jour, hygiène et soutien
1 CORUS P.A.U.S.E 4 Croix Rouge Accueil de jour
5 Croix Rouge Rue de la Poésie 6 La Halte Solidarité







Petits déjeuners	Repas	Colis
1 CORUS PAUSE	3 La Halte Solidarité	7 SSVF Plan Cabane
2 Croix Rouge	4 Camions du Coeur	8 La table d'Anouk Amoureux de la vie
3 La Halte Solidarité	5 AHM	9 Restos du Coeur (6 Centres)
		10 Restos BB du Coeur (3 Centres)
		11 SPF Pompignane
		12 SPF La Paillade
		13 SPF Saint Martin
		14 SPF Paul Valéry

Aide Vestimentaire

- Croix Rouge Vestiboutique
- SPF Figuerolles Sur RDV
- SSVF Fringuerie
- SSVF Vestiaire enfant

Permanence santé/ soin	Prévention
1 Médecins du monde CASO	7 CEGIDD Hopital St Eloi
2 La Halte Santé Solidarité	8 Centre municipal vaccination
3 CORUS	9 Centre vaccinal Institut Bouisson Bertrand
Permanence d'accès au soin	
4 La PASS	5 La PASS Psy
Mission prostitution	
6 L'Amicale du Nid	10 Axxess les Risques
	11 Réduire les Risques
	12 Arc-en-ciel
	13 UTDD

SPF - Saint Martin (3 rue des catalpas) Tram 4, Restanque

Dispositifs		Association/ Service		Lu	Ma	Me	Je	Ve	Sa	Di	Adresse				
Accompagnement, orientation et domiciliation	 	CORUS SAO - Accueil en urgence, orientation et accompagnement des personnes sans hébergement stable		8h30-11h30, 14h-16h45 (sauf mardi après-midi)								7 Rue Louise Guiraud, <i>Tram 3 et 4, St Denis</i> - 04 67 58 14 00			
		CCAS Permanences d'information et d'orientation sociale sur les distributions de repas dans la rue		lu, 18h-20h : Table d'Anouk // je, 11h45 : Camions du Coeur // ma, 18h30-21h : AHM											
		CORUS Point Courrier - Domiciliation postale		8h30-12h								19 Rue Saint Claude - <i>Tram 3 et 4, St Denis</i> -04 67 58 14 00			
Accueils de jour, hygiène et bagagerie	   	Gammes - accueil de jour P.A.U.S.E - A partir du 2 juillet, réouverture matin et après midi : repos, douches, boisons, animations, recharge tel, bagagerie. Pas de machines à laver et de petits déjeuner jusqu'à nouvel ordre.		8h30-12h, 14h-17h (fermé mardi après-midi)								7 Rue Louise Guiraud- <i>Tram 3 et 4, St Denis</i> - 04 67 58 14 00			
		Croix Rouge Accueil de jour - petit-déjeuner et douche (1e juillet) - réouverture machines courant juillet Permanences Repair Lab - ateliers d'auto-réparation tous les jeudis entre 8h30 et 10h30.		8h30-10h30 (week-end, 8h30-10h30, 11h-12h45 sandwiches)								3 Bd Henri IV – <i>Tram 4, Albert 1er Cathedrale</i> - 04 67 40 01 97			
		Halte Solidarité - Accueil de jour Secours Catholique : Douches (0,5€), kits hygiènes, Bagagerie, internet, recharge tél et tél pour les démarches. Ecoute et accompagnement sur l'administratif - Fermeture août		8h30-11h								45 Quai du Verdanson - <i>Tram 1, 2 et 3, Corum</i>			
		Lieu de vie Luttopia 004 - Collation, café, buanderie, écoute, animations, repos		9h30-16h30		9h30-16h30						88 bis Av de Toulouse - <i>TBus 6, Guillaume Janvier</i> - 07 51 54 34 28			
		La Bulle Douche Nomade - Maraude à bord d'un camping-car : douche, produits d'hygiène, vêtements, écoute, collation. Appel 115 ou au 06 95 10 49 77 - Fermeture du 5 au 25 août		Lu, Je, dernier Di du mois : 16h30-21h, Ma, Ve : 13h-17h30								Montpellier Métropole (Hors Ecusson) - 06 95 10 49 77 ou via 115 (Prise de RDV dès 14h lu et je et dès 11h ma et ve)			
		Croix Rouge Rue de la poésie		Bagagerie - Fermeture à déterminer Espace média écoute (Aide administrative) - Fermeture du 7 août au 2 sept		14h-15h 9h-12h, 13h-17h		14h-15h		14h-15h 14h-16h (Cloche)				3 Rue de la Poésie - <i>Tram 2, Beaux Arts</i>	
		Pour les chiens		Chenil social et solidaire Coallia - Soutien, accompagnement et garde de chiens. Avec ou sans RDV.		8h30-18h								93 Rue de l'industrie - <i>Tram 4, Restanque</i> - 06 04 91 91 95	
Gamelles Pleines - Dépannage croquettes, prévention pour les chiens et lien avec vétérinaire				lu, me et sa, 18h-20h : maraudes centre-ville // je, 9h-11h : Halte Solidarité (pas de permanences en août)								06 15 40 49 78 - montpellier@gamellespleines.fr			
Unité mobile Vétérinaire Pour Tous - Examens et rappels vaccination animaux tous les 3e jeudi de chaque mois (sauf Mai et août), 13h30-17h. Priorité aux inscrits (accueillejour.340@secours-catholique.org)												Halte Solidarité, 45 Quai du Verdanson - <i>Tram 1, 2 et 3, Corum</i>			
Aide Alimentaire	Petit déj	Petits déjeuners Babel café les dimanches - Fermeture du 1e Juillet au 7 septembre								8h30-10h30		19 Rue Saint Claude - <i>Tram 3 et 4, St Denis</i> - 04 67 58 14 00			
		Gammes (au Relai des solidarités alimentaires) : Repos, petits-déjeuners, animations. Chien accepté avec laisse. Réouverture 15 juillet		8h45-16h45								147 Avenue de Boirargues - <i>Tram 1, 2, 4, Rives du Lez</i>			
		Croix Rouge - Petit déj à emporter et distribution sandwiches le week-end (reprise des douches, laverie courant juillet)		8h30-10h30						8h30-10h30, 11h-12h45		3 Bd Henri IV - <i>Tram 4, Albert 1er Cathedrale</i> - 04 67 40 01 97			
		Halte Solidarité (0,1€) (samedi gratuit : Ordre de Malte et Secours Catholique) - Fermeture du 5 au 25 août (samedi : reprise 14 ou 21 septembre)		8h30-11h						8h30-11h		45 Quai du Verdanson - <i>Tram 1, 2 et 3, Corum</i>			
	Repas	Halte Solidarité Repas chauds (2€) - Saint Vincent de Paul (SSVP) - Pas de fermeture		11h30-12h45								45 Quai du Verdanson - <i>Tram 1, 2 et 3, Corum</i>			
		Camions du Coeur - Distribution place Albert 1e (sauf lundi soir, plan cabane) - Fermeture du 1 au 25 août		8 au 31-07 : lu, me, ve: 12h-13h / Septembre : Lu : 12h-13h, 19h-20h ; Ma au Ve : 12h-13h								Place Albert 1e - <i>Tram 4, Albert 1e (Saint Charles ou Cathédrale)</i>			
		AHM - Repas chauds, coiffeur lu, CCAS et addiction France ma, EMSF je		19h-20h30/45 (lieu : relai des solidarités alimentaires)								147 Avenue de Boirargues - <i>Tram 1, 2, 4, Rives du Lez</i>			
	Colis	Repas SSVP à Plan Cabane - août : distribution jeudi uniquement		19h-20h30		19h-20h30						Arrêt Plan Cabane - <i>Tram 3, Plan Cabane</i>			
		Centre Restos et Restos BB du Coeur - Retrouvez les jours et horaires d'ouverture et périodes de fermeture sur : https://ad34.restosducoeur.org/centres-departementaux/													
		SPF La Pompignane - Sur RDV, entretien pour soutien alimentaire/ vestimentaire - Fermeture le 15-07		juillet et août : mardi, jeudi : 10h-11h30, 14h30-16h30								119 Av Saint André de Novigens – <i>Tram 4, Les Aubes</i> - 04 67 72 66 46			
SPF La Paillade - Soutien alimentaire et aide administrative sans rendez-vous - Fermeture du 15 au 25 août		13h-16h30		13h-16h30		13h-16h30				140 Rue de Cambridge– <i>Tram 1, Halles de la Paillade</i> - 04 67 75 70 57					
Vestiaire	SPF St Martin - Soutien alimentaire (Sans RDV) - Du 15 au 31-07, pas de distribution vendredi, août pas le vendredi		13h30-16h		9h-11h30		13h30-16h		9h-11h30		3 Rue des catalpas - <i>Tram 4, Restanque</i> - 04 99 74 23 80				
	SPF Espace solidarité Tropicisme - Fermeture du 11 au 31 juillet				10h-12h30, 13h-16h						121 rue Fontcouverte - <i>Bus 11, Mas de Merle</i> - 04 67 69 58 41				
	Vestiboutique Croix Rouge - bons vestimentaires d'urgence sur orientation - Fermeture du 12 juillet au 22 août		14h-16h30		14h-16h30		10h-12h, 14h-16h30				3 Rue de la poésie - <i>Tram 2, Beaux Arts</i>				
Secours Populaire Figuerolles - Urgences vestimentaires, <u>Sur RDV</u> , au : 04 34 11 47 28 (laisser un message) - Aide vestimentaire d'urgence : Lu, ma, je, ve, 9h30-12h (du 07-07 au 18-08 : mardi et jeudi, 9h30-12h) - Fermeture du 1 au 18 août										78 Rue du Faubourg Figuerolles - <i>Tram 3, Plan Cabane</i>					
août SSVP Fringuerie - vestiaire adulte et enfant		Du lundi au vendredi : 14h-17h // Mardi : 9h30-12h, 14h-17h								12 Rue St Denis – <i>Tram 2 et 4, Rondelet</i>					
Permanence santé / centre d'accès aux soins	Médecins du Monde CASO - consultations médico-sociales sans RDV - Fermeture du 2 au 30 août		14h-17h30		14h-17h30		9h-12h				246 rue de Chambert - <i>Tram 1, Euromédecine</i> - 04 99 23 27 17				
	Médecins du Monde CASO dentaire - consultations dentaires - sans RDV - Fermeture du 30 juillet au 2 sept		9h-12h		9h-12h										
	Santé Solidarité (Halte Solidarité) - Consultations médicales gratuites sans RDV // UMIPPP vendredi matin Fermeture août		9h-11h		9h-11h		9h-11h		9h-11h		9h-11h		45 Quai du Verdanson - <i>Tram 1, 2 et 3, Corum</i>		
	CORUS <i>Permanence santé globale (me et je) et permanences psy UMIPPP (lu au ve)</i> - gratuit sans RDV		9h-12h		9h-12h		9h-12h		9h-12h		9h-12h		19 Rue Saint Claude - <i>Tram 3, Saint Denis</i>		
Centre de santé	Centre associatif de santé Lemasson - Présence de médecins généralistes, sage-femme, infirmiers coordinateurs, CEF...). Droits ouverts. Tiers payant intégral. Focus notamment sur femmes (contraception, IVG médicamenteuse..).		8h30-19h30								392 boulevard Pedro de Luna - <i>Tram 2, Lemasson</i> - RDV à prendre au centre ; par tel : 04 48 19 00 00 ; ou sur quartiersante.fr				
Permanences d'accès au soin	La PASS - Permanence d'accès aux soins pour les personnes sans ou dans l'attente de droits. <u>Sur RDV</u>		9h-16h		9h-16h		9h-16h		9h-12h		9h-16h		Hôpital St Eloi, 80 Av Augustin Fliche - <i>Tram 1, Université des sciences et des lettres</i> - 04 67 33 71 55		
	La PASS Psy - <u>Sur RDV</u> au 04 67 33 66 89/ 04 67 33 69 65		9h-16h30		9h-16h30		9h-16h30		9h-16h30		9h-16h30		39 Av Charles Flahault, Hôpital La Colombière - 04 67 33 66 89/ 04 67 33 69 65		
Prévention/ dépistage/ vaccination	CEGIDD - Dépistage VIH/SIDA, Hépatites virales et IST, traitement des IST, vaccination pour maladies liées à la sexualité et consultations PrEP (Prévention médicamenteuse VIH/SIDA) - gratuit - <u>Sur RDV sauf pour les personnes sans abris et/ou en grandes difficultés sociales et pour les travailleurs du sexe</u>		9h-16h30		9h-16h30		9h-16h30		9h-19h		9h-16h30		265 Av des Etats du Languedoc, Bureaux du Polygone - <i>T1, Antigone</i> 04 67 33 69 50		
	Centre municipal de vaccination est accessible <u>uniquement sur RDV</u> . Les séances sont proposées les <u>lu, me et je de 14h à 16h</u> . Le Centre est aussi joignable sur vaccinations@ville-montpellier.fr. Informations mises à jour sur le site : https://www.montpellier.fr/1226-vaccinations.htm. Accueil physique et téléphonique du lu au ve, 8h30-12h, 13h30-17h										2 Place Paul Bec - 04 67 02 26 63 - <i>Tram 1, Antigone</i>				
	Centre de vaccination Institut Bouisson Bertrand - Prise de RDV par téléphone (04 34 08 73 65) ou directement sur le site : www.bouisson-bertrand.fr										5 rue de l'école de Médecine - <i>Tram 1, 4, Albert 1e</i> - 04 34 08 73 65				
Mission "prostitution"	L'Amicale du Nid : Accueil individuel à la Babotte sur RDV au 04 67 58 13 93. Pas d'accueil collectif. ADN fait des maraudes et accompagne des personnes que l'association n'héberge pas.										3 Rue Anatole France - <i>Tram 3 et 4, Observatoire</i>				
CAARUD (Centre d'Accompagnement à la Réduction des Risques pour Usagers de Drogue)	Axess	Accueil collectif, matériel de réduction des risques/ courrier/ soutien admin sur rdv		9h-13h (Accueil collectif), 14h-17h (Accueil individuel)											
		Soin première intention et d'urgence/ inclusion et dispensation Antenne TSO (traitement de substitution aux opiacés) à seuil facilité . Possibilité de recevoir du matériel RDR.		9h-12h30, 14h-16h						9h-12h		66 Av Charles Flahault - <i>Tram 1, Univ des sciences et des lettres</i>			
	Réduire les Risques (La boutik) - Accueil "femmes" (<u>sauf mardi matin, accueil mixte des 18-25 ans</u>). Par ailleurs, accueil individuel sur RDV, Domiciliation postale, colis de dépannage et délivrance matériel d'injection		9h30-12h, 13h30-17h		9h-12h		13h30-17h		13h30-17h		13h30-17h		5 Rue Fouques – <i>Bus 6 ou 7, Berthelot</i>		
CSAPA (Centre de Soins, d'Accompagnement et de Prévention en Addictologie)	CSAPA Arc-en-Ciel : Accueil, évaluation (psy, sociale, médicale). Traitement addictions et aide à l'accès aux démarches de soin.										10 Bd Victor Hugo – <i>Tram 3 et 4, Observatoire</i> - 04 67 92 19 00				
	CSAPA UTTD : évaluation medico-psycho-sociale des personnes en situation d'addictions, délivrance subutex, méthadone et autres TSO, PASS addicto pour personnes sans ou en attente de droits. RDV par telephone		8h-16h		8h-13h		8h-16h		8h-12h30, 14h30-16h		8h-14h		Impasse Valteline - <i>Tram 1, Univ des sciences et des lettres</i> 04 67 33 69 13 (répondeur)		
	CSAPA Addictions France - Consultations en addictologie sur RDV avec médecin, psychologues, travailleur social ou infirmière. L'Atelier pour l'entourage, groupes de paroles et Activités Physiques Adaptées pour les usagers. Projet d'ateliers thérapeutiques pour les obligations de soin. L'association tient des permanences en Pays Coeur d'Hérault.		9h-12h30, 13h30-18h (sauf jeudi, 14h-20h)								59 avenue de Fès, Bat C - <i>Tram 1, Malbosc - Domaine d'ô</i> -				